

台茂

# 胜茂

使用胜茂肥料液  
生長效果倍增

## 田園實測

無使用胜茂肥料液

作物生長茁壯 果實碩大



肥料登記證字號：  
液態雜項有機質肥料(5-14)  
肥製(質)字第0799019號

### 產品特色:

1. 產品使用黃豆、米等天然資材發酵，並添加國際知名廠牌糖蜜，含有麩胺酸、天門冬胺酸等複合植物性胺基酸，可誘導作物提升抗旱、抗寒、抗淹水之能力，促進營養吸收和增加花芽分化進而提升作物產量。
2. 發酵液富含二次代謝物質，對於作物有調節莖的生長速率、促進開根及提早開花等效果。
3. 技轉行政院農業委員會藥物毒物試驗所之製程技術。

### 使用方法

建議稀釋200-500倍進行葉噴、澆灌。

### 使用時機

全期可用，建議7-14天使用一次，修剪後或雨災可酌情增加施用頻率。

### 注意事項:

- ▲ 產品沉澱為自然現象，使用前請搖一搖。
- ▲ 若未使用完畢，請保持液面有水分，並存放於陰涼處，避免置於高溫、日曬環境。
- ▲ 避免與銅劑及殺菌劑混合使用。

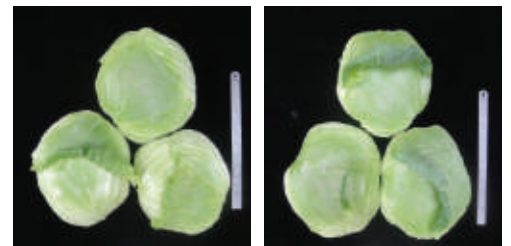
### 藥毒所技術授權



### 登記成分

全氮	3.0%
有機質	15.0%

### 胜茂可促進作物膨大、增重



對照組

台茂牌 胜茂

高麗菜種植65天採收，施用胜茂200倍後由於富含二次代謝物及天門冬胺酸，可增加高麗菜外觀大小與提升1.13倍鮮重。

友善土地·疼惜環境



台茂集團  
DIAMOND GROUP  
台茂奈米生化股份有限公司